

المراجع: 52-1-255

2-8-311

التاريخ:

قرار إداري رقم (١٤٣) لسنة 2011

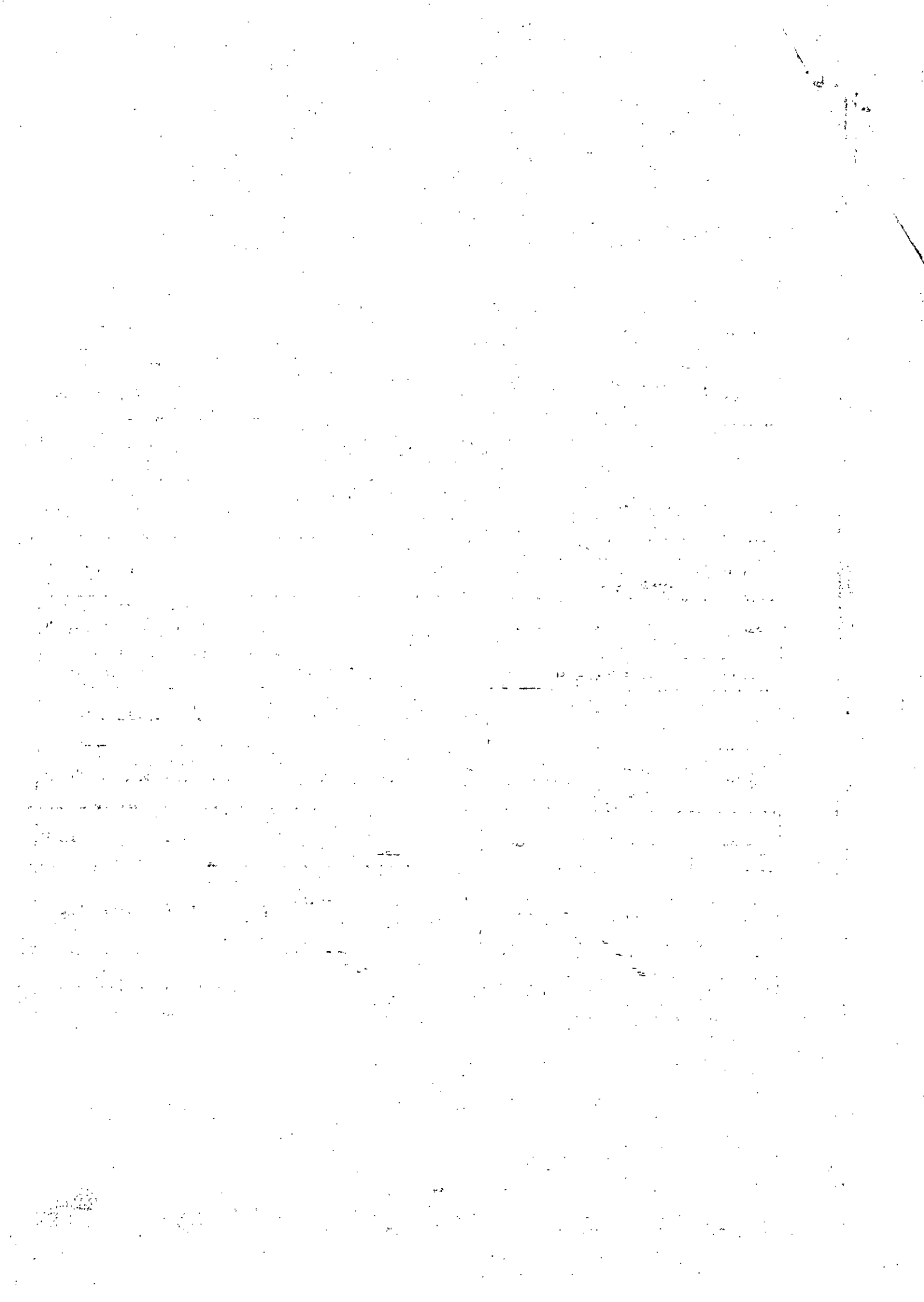
مدير الإدارة المركزية للإحصاء

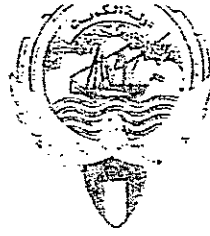
- بعد الإطلاع على القانون رقم 15 لسنة 1979 في شأن الخدمة المدنية والقوانين المعدلة له ؛
- وعلى قانون ونظام الخدمة المدنية الصادرين في 1979/4/4 وتعديلاتها ؛
- وعلى القرار رقم (1) لسنة 1983 المعدل بالقرار رقم (7) لسنة 2008 بشأن بدو حضور جلسات اللجان في الجهات الحكومية ؛
- وعلى القرار الوزاري رقم (36) لسنة 2010 بتفويض مدير الإدارة المركزية للإحصاء في بعض اختصاصات الوزير ؛
- وعلى كتاب وزارة التجارة والصناعة رقم 024144 بتاريخ 2011/7/6 بشأن ترشيح السيد / فنانح الهبيدة والسيدة / فوزية اليوحة والسيدة / عنوة الفيلكاوي والسيدة / إيمان الأشوك للمشاركة في لجنة توحيد التصنيفات والرموز التجارية للأنشطة الاقتصادية بدولة الكويت .
- وعلى كتاب بلدية الكويت رقم 020656 بتاريخ 2011/7/6 بشأن ترشيح السيدة / ميساء موسى بوشهري للمشاركة في لجنة توحيد التصنيفات والرموز التجارية للأنشطة الاقتصادية بدولة الكويت.
- وعلى كتاب وزارة الشؤون الاجتماعية والعمل رقم 1611 بتاريخ 2011/7/10 بشأن ترشيح السيدة / سميرة مندي علي للمشاركة في لجنة توحيد التصنيفات والرموز التجارية للأنشطة الاقتصادية بدولة الكويت.
- وعلى كتاب مجلس الوزراء رقم 13475 بتاريخ 2011/7/24 بشأن ترشيح الدكتورة / زينب البكري والسيد / نبيل بجهاني للمشاركة في لجنة توحيد التصنيفات والرموز التجارية للأنشطة الاقتصادية بدولة الكويت.
- وبناء على عرض الوكيل المساعد لقطاع الإسناد الإداري والمعلومات ؛
- وعلى ما تقتضيه مصلحة العمل .

قائمة

تشكيل لجنة توحيد التصنيفات والرموز التجارية للأنشطة الاقتصادية بدولة الكويت برئاسة السيدة / منى خلف العباس - الوكيل المساعد لقطاع العمل الإحصائي وتكون اللجنة من السادة الأعضاء التالية أسمائهم :-

أ.ع.ع

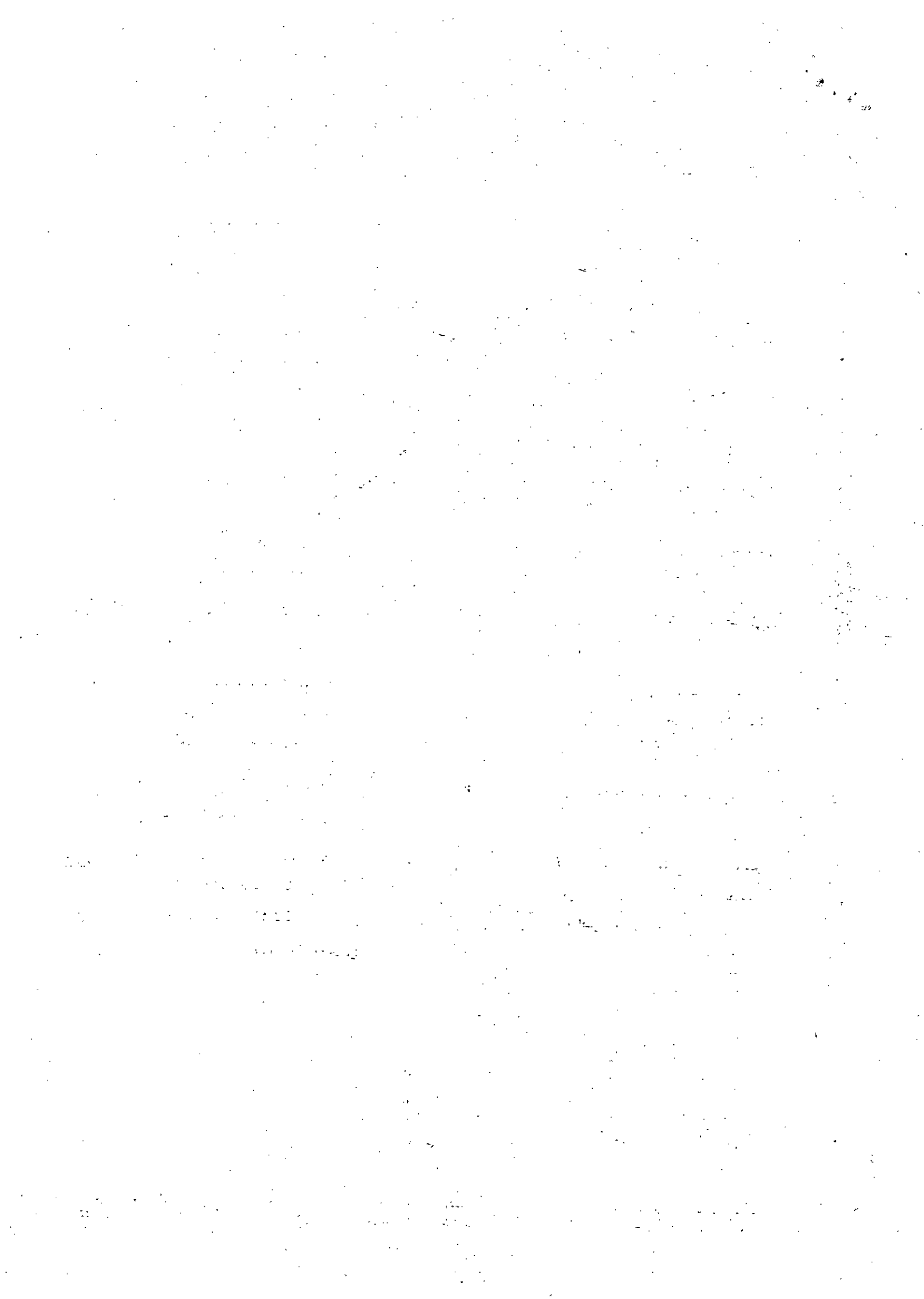


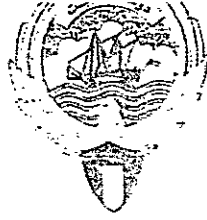


المرجع:

التاريخ:

الرقم	الاسم	المسمى الوظيفي	الصفة	العضوة
1	السيد / قبيل يهياني	مدير وحدة المتابعة	الجهاز الفني والاستشاري - مجلس الوزراء	عضواً
2	السيدة / د. زينب البكري	رئيس وحدة المتابعة	الجهاز الفني والاستشاري - مجلس الوزراء	عضواً
3	السيد / فالح الهبيبة	مدير إدارة التراخيص التجارية	وزارة التجارة والصناعة	عضواً
4	السيد / عثمان عبد الله العثمان	مدير إدارة الإحصاءات الاقتصادية	إدارة الإحصاءات الاقتصادية - الإدارة المركزية للإحصاء	عضواً
5	السيدة / إيمان الأشوك	مدير إدارة الشركات المساهمة	وزارة التجارة والصناعة	عضواً
6	السيدة / فوزية اليوحة	مراقب التأمين	وزارة التجارة والصناعة	عضواً
7	السيدة / سميرة متدني علي	مراقب إدارة تنسيق العمل	وزارة الشؤون الاجتماعية والعمل	عضواً
8	السيدة / م. ميساء موسى بوشهري	مراقب تراخيص المحلات	إدارة التراخيص الهندسية فرع حوثي - بلدية الكويت	عضواً
9	السيدة / عدوية الفيلاوي	رئيس قسم تأسيس شركات الأشخاص	وزارة التجارة والصناعة	عضواً
10	السيدة / خالدة جمعة الخراز	رئيس قسم إحصاءات التجارة الخارجية	إدارة إحصاءات التجارة الخارجية - الإدارة المركزية للإحصاء	عضواً
11	السيدة / أديان عبد الرحيم معري	رئيس قسم إحصاءات الخدمات والتجارة الداخلية	إدارة الإحصاءات الاقتصادية - الإدارة المركزية للإحصاء	مقرراً





التاريخ:

المرجع:

ثانياً : تختص لجنة توحيد التصنيفات والرموز التجارية للأنشطة الاقتصادية بدولة الكويت بالاختصاصات التالي -

1. الإطلاع على مختلف التصنيفات المستخدمة في أجهزة الدولة ذات العلاقة.
2. التعرف على التصنيفات المعتمدة دولياً في مختلف الجوانب الاقتصادية.
3. تحديد الاختلافات بين التصنيفات المستخدمة محلياً وتلك المعتمدة دولياً.
4. تقديم الاقتراحات والتوصيات للأساليب والآليات المناسبة لتوحيد التصنيفات في أجهزة الدولة.
5. العمل على اجتناب كل العقبات التي تتعلق بتطبيق كل ما يتعلق بالتصنيف الدولية المختلفة.

ثالثاً : ترفع أعمال اللجنة بصفة دورية بعد اعتمادها من رئيس اللجنة لمدير الإدارة المركزية للإحصاء للإطلاع والإفادة.

رابعاً : تصنف اللجنة من الفئة الأولى في أعمال أحكام المادة الثالثة من قرار مجلس الخدمة المدنية رقم (1) لسنة 1983 المعدل بالقرار رقم (2008/7) بشأن بدل حضور جلسات اللجان في الجهات الحكومية.

خامساً : يحدد العمل باللجنة المذكورة خلال فترة 6 أشهر قابلة للتجديد وتبدأ من تاريخ صدور القرار.

سادساً : تعقد اللجنة اجتماعاتها بين الأعضاء بناءً على دعوة من رئيس اللجنة، ويعتبر اجتماع اللجنة صحيحاً بحضور أغلبية الأعضاء وتصدر قراراتها بأغلبية الأعضاء الحاضرين الأغلبية المطلقة وعند تساوي الأصوات يرجح الجانب الذي فيه الرئيس.

سابعاً : على جهات الاختصاص - كل فيما يخصه - تنفيذ هذا القرار.

الإدارة المركزية للإحصاء
مكي جعفر الزعمران
مدير الإدارة المركزية للإحصاء



